



人間性豊かな暮らしを目指して



社会福祉法人 東北福祉会

せんだんの里

特別養護老人ホーム

ショートステイ

デイサービス

居宅介護支援事業所

地域連携推進グループ

グループホーム

国見ヶ丘3丁目「北乃家」

Sendan no Sato

ようこそ せんだんの里へ

人間性豊かな暮らしを目指して

「せんだんの里」は、特別養護老人ホーム、ショートステイ、デイサービス、グループホーム、居宅介護支援事業所、ならびに、ランチ施設として、国見ヶ丘3丁目にグループホームおよび合築されているデイサービスを抱える事業所の総称です。

わたしたちの【基本理念】

すべての人がひとりの人間として尊重され、個性が輝く、共生の地域づくり

基本理念の考え方について

【当事者主体】

- ① これは、わたしたちの最も重要な考え方「理念（プリンシパル）」であり、理想とする考え方である「理念（アイデア）」です。
- ② ご本人とご家族（当事者）の意思を尊重した生活支援を実行することを意味しています。

【本人主体の生活の実現】

- ① これは、わたしたちがサービスを提供し、利用してもらう目標である「ビジョン（将来像）」です。
- ② 当事者のみなさまが自分の主体性を発揮した生活を営めることを意味しています。

【共生の地域づくり】

- ① これは、わたしたちの社会的役割である「使命（ミッション）」です。
- ② 地域住民のみなさまが主体となって地域福祉の方法を開発・実践できるよう、福祉教育を実践し、福祉文化を醸成することを意味しています。

わたしたちの【基本方針】

1. 法人運営の基本に“利用者主体の原則”を掲げ、質の高いサービスの実践をめざします。
2. 新しい地域福祉サービスの開発と、住民参加のまちづくりを進めます。
3. 教育・研究機関との共同による福祉教育と福祉文化の醸成に寄与します。

特別養護老人ホーム

介護が必要でご自宅での生活が困難な高齢者が対象となる「入居施設」です。専門の職員が、生活全般をサポートします。

● 定員：160名（10ユニット）

1ユニット10名～17名の方が生活しており、お部屋は個室の多床室です。家庭的な雰囲気大切に、自分らしく暮らせる居場所になること、ひとり一人にあった生活の実現を目指しております。



設備案内



リフト浴

専用イスに座ったまま、身体を洗って、専用イスに座ったまま湯船につかることができます。湯船をまたげなくても、お湯に入ることができ、満足感を得られます。



ボランテ浴（個浴型介護浴）

立位ができなくとも、浴槽の縁に座って、介助により半回転しながら足を上げることで、安全に入浴できます。湯船をまたぐことなく、家庭の個浴に入っている気分を味わえます。



ミスト浴

寝台タイプとリクライニングタイプ2種類があります。姿勢を保持できなくても、身体を洗うことができ、ドームに入るとお湯のミストが出て、全身が温まり、お湯につかっているような満足感を得られます。



特浴（寝台浴）

専用ストレッチャーに横になったまま入浴できます。入浴中パブル浴にすることもでき、リラックスした気分を味わうことができます。



家庭浴

ご自宅のユニットバスと同じ雰囲気です、ゆっくりと入浴していただくことができます。

ショートステイ

要支援・要介護の認定を受けた方で、普段はご自宅で生活し、ご本人の都合や介護者の体調不良、急な用事で介護者が不在になり一時的に介護ができなくなった場合などに、施設に「宿泊」できる介護サービスです。また、障がい者総合支援法に基づき、（身体・知的）障がいのある18歳以上の方もご利用いただけます。

● 定員：34名（2ユニット）

1ユニットに17名の方がお泊りいただけます。お部屋は個室の多床室で34室あります。（うち専用トイレがあるお部屋は10室）すべてフローリングのお部屋になっていて、介護用ベッドだけでなくお布団のご用意も可能です。お部屋のレイアウトはできるだけ、ご自宅と同じようにさせていただきます。



デイサービス

ご自宅での生活を継続できるよう、必要な身体機能の維持や自宅への閉じこもり防止、ご家族の介護負担の軽減を目的とした、「日帰り」介護サービスです。

- 定員：30名
- 営業日：月～土曜日
- 営業時間：8：30～17：30

入浴の支援、体操・レクリエーション・機能訓練、もの作りや他者との交流、季節行事等、様々な楽しみを感じながら、ご利用いただけます。

設備案内

一般浴・リフト浴の一体型

一般浴は、ゆるやかな階段を歩いて入ることができるお風呂です。リフト浴は、専用イスに座ったまま、身体を洗って、専用イスに座ったまま湯船につかることができます。デイサービスでも、様々な状態の方が入浴できるよう工夫しています。



居宅介護支援事業所

介護支援専門員（ケアマネジャー）が介護保険サービスの利用に関する様々な支援を行います。介護保険に基づく居宅サービス事業所や介護保険施設を利用する際に必要となる要介護認定手続きの支援・代行をします。介護を必要とする方がご自宅で適切にサービスを利用できるよう、心身の状況や生活環境、ご本人・ご家族の希望等を考慮しながら、居宅サービス計画（ケアプラン）を作成します。また、ケアプランに位置づけたサービスを提供する事業所等との連絡・調整などを行います。



地域連携推進グループ

- ①学習支援と施設見学の対応
小中学生や高校生、専門学校・大学生、シニア世代の方など福祉を学びたい人たちへの支援と福祉活動の協働・連携
- ②ボランティアの受付と養成、活動の支援
- ③職場内研修の支援
- ④イベント企画・運営と実施支援
- ⑤せんだんの里に関する内外への情報発信



グループホーム

認知症のため自分で身の回りのことができない方でも、家庭に
いるような環境の中で、近隣住民と関係をもちながら日常生活
を安定して送れるよう支援する「入居型」の事業所です。空室が
ある場合は、「短期利用」できることもあります。

● 定員：27名（1棟9名×3棟）

せんだんの里敷地内に3棟隣接して建っています。1棟9名の方が共同生活し、ご自宅で使用していた馴染みの家具等に囲まれ、安心して生活を送れるよう支援しております。お部屋はすべて個室です。

設備案内

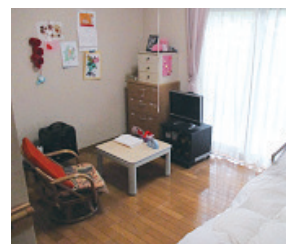
家庭浴

少し大きめの湯船に、ゆっくりと入浴していただくことができます。



ポランテ浴(個浴型介護浴)

立位ができなくとも、浴槽の縁に座って、介助により半回転しながら足を上げることで、安全に入浴できます。湯船をまたぐことなく、家庭の個浴に入っている気分を味わえます。



国見ヶ丘3丁目「北乃家」グループホーム・デイサービス

国見ヶ丘3丁目の住宅地に、認知症のため自分で身の回りのことができない方でも、家庭に
いるような環境の中で生活を送れるグループホームと、ご自宅での生活を継続できるように必要な
身体機能の維持や自宅への閉じこもり防止、ご家族の介護負担の軽減を目的としたデイサービスセンターが合築されています。

グループホーム

● 定員：9名

家事や趣味など家庭的な雰囲気の中で「自分」らしい個性を大切にしています。外出や買い物、地域の行事に参加しています。

デイサービス

● 定員：10名 ● 営業日：月～金曜日

● 営業時間：8:30～17:30

小さなデイサービスセンターですが、友達の家に遊びに来るような感覚でお過ごしいただけます。菜園で採れたハーブはお茶やクッキーに、野菜は漬け物やピクルスに、おやつは毎日手作りしています。



設備案内

家庭浴

ご自宅のユニットバスと同じ雰囲気、ゆっくりと入浴していただくことができます。

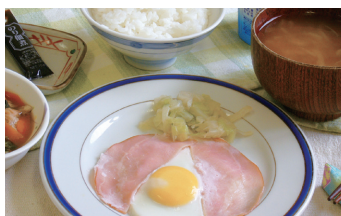


お食事の種類

常食

制限等のない通常のお食事です。

エネルギー 1550kcal
たんぱく質 60g 塩分 10g以下



※この他にも提供できる「療養食」があります。

糖尿食

カロリー制限のある方のためのお食事です。

糖尿食Ⅰ 1200kcal制限
糖尿食Ⅱ 1400kcal制限
糖尿食Ⅲ 1600kcal制限

※その方の病状に合わせて医師の指示により決まります。

減塩食

塩分に制限がある方のためのお食事です。

塩分 6g以下
※その方の病状に合わせて医師の指示により決まります。

潰瘍食

脂肪や繊維など消化に時間がかかる食品や、唐辛子などの刺激物を控えたお食事です。

腎臓食

塩分とカリウムを控えたお食事です。

エネルギー 1600kcal
※その方の病状に合わせて医師の指示により決まります。

胃ろう等による経管栄養

お口から食事をとるのが難しくなった場合に、胃ろう等から液状の食事（濃厚流動食）をとる方法です。その方の必要量や身体の調子に合わせて流動食の種類や量を決めています。

お食事の一例

せんだんの里では季節に応じて旬の食材を使ったメニューを提供しております。また、各ユニットでもご利用者の好みに合わせた料理やおやつ作りを行なっています。



個別対応について

通常の食事提供の他にも、嗜好・アレルギーによる禁止食品への対応など、ご利用者の要望に合わせて可能な限りの対応をさせていただいております。また、食が細くなったり飲み込みが難しくなったりして通常の食事では十分な栄養がとれない方には、各種栄養補助食品を用意いたしております（実費）。

施設案内

着工 平成12年1月13日

竣工 平成13年2月28日

施設規模 総建築面積：13,539.48㎡
(認知症介護研究・研修仙台センター棟含)
総敷地面積：20,900.92㎡
(認知症介護研究・研修仙台センター敷地含)



お食事の形態

常食

エネルギー 1550kcal



噛む・飲み込むことに問題がなく食べられる方

ソフト食1

エネルギー 1550kcal



●噛めない、あるいは噛まずに飲み込んでしまう

●のどにつまりやすい、あるいは飲み込めない

ソフト食2

エネルギー 1400kcal



●お口の閉閉に制限がある

●お口の中で食べたものを塊にし、飲み込みやすい形にすることが難しい

ソフト食3

エネルギー 1000kcal



以上の問題が見られ、常食でのお食事が難しくなった場合に、お食事の様子を伺いながら、ご利用者一人一人に合ったお食事の形態を選びます。また、その時の体調に合わせて変更も可能です。

※この他にも、対応できる食事形態があります。

社会福祉法人 東北福祉会

せんだんの里

〒989-3201 仙台市青葉区国見ヶ丘6丁目149-1

問い合わせ TEL. 022-303-7552 FAX. 022-303-7572

ホームページ <https://www.sendan.or.jp>

地図はこちら
Google マップ



仙台市営バスをご利用の場合

大学病院経由 貝ヶ森・国見ヶ丘 大学病院・貝ヶ森経由 国見ヶ丘・中山台・実沢(営) 大学病院・貝ヶ森経由 国見ヶ丘・中山台・泉ビレジ

西口バスプール(15)番のりば

↓
「仙台高校・福祉大ウェルコム21前」下車、徒歩約3分

電車をご利用の場合

JR仙山線「仙台駅」

↓
「東北福祉大前駅」下車、徒歩約20分

↓
「国見駅」下車、徒歩約20分