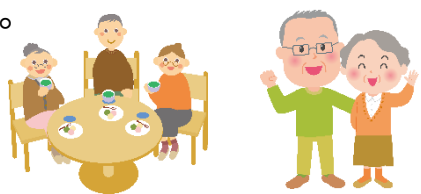


○グループホームとは…  
 認知症によりご自宅での生活に不安のある方、困難な方が、共同生活の中で楽しみや役割を持って自分らしく生活できるよう支援する場所です。介護職員による日常生活のサポートや、訪問看護師、主治医による健康管理を行い、安心して生活を送っていただけます。



○対象となる方は…  
 仙台市に住所があり、介護認定で要支援2または要介護と認定を受けた方で、認知症の診断を受けている方。

お気軽にお問合せ・見学お待ちしております！  
 ご不明な点も担当者が説明させていただきます。

# アクセスマップ



**仙台市営バスをご利用の場合**

大学病院経由      大学病院・貝ヶ森経由      大学病院・貝ヶ森一経由  
 貝ヶ森・国見ヶ丘      国見ヶ丘・中山台・実沢(当)      国見ヶ丘・中山台・泉ビレジ

西口バスプール⑮番のりば

↓

「仙台高校・福祉大ウェルコム21前」下車、徒歩約3分

**電車をご利用の場合**

JR仙山線「仙台駅」

↓

「東北福祉大前駅」徒歩20分

社会福祉法人 東北福祉会  
**せんだんの里 グループホーム**  
 (事業所番号0475101002)  
 仙台市青葉区国見ヶ丘6丁目149-1  
**TEL 022-303-7552**

**定員** 27名  
 (個室9名×3棟)

**担当者** 石川 竜也  
 又城 淳子



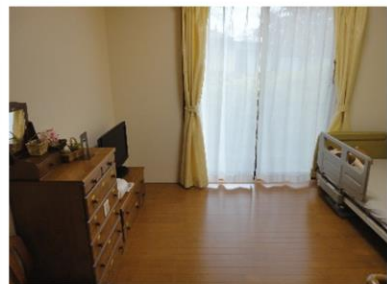
つながりのある  
 生活を…

社会福祉法人 東北福祉会

せんだんの里  
 グループホーム



## お部屋



## 施設設備

◎ご自宅と同じように自由にゆったりとお過ごしいただけます！

○お部屋は個室

○介護用ベッド・洗面台・収納・エアコン備え付け

## リビング



## お風呂



## 共用トイレ



## お食事



ご入居者の状態に合わせたお食事に対応をしています。  
(常食・ペースト食等)

## ご利用料金例 (30日あたり)

【1ヵ月あたり (◎要介護1 ◎1割負担)】

介護サービス費用：※23,170円  
 加算：※4,900円  
 預り金等管理料：1,650円  
 食費：33,750円 (1,125円/日)  
 日常生活費：※10,000円 (医療費等)  
 光熱水費：15,000円  
 家賃：50,000円  
 合計：138,470円/月

※上記金額は概算、一例です。要介護度や負担割合、その月の加算、日用品の購入などで変動があります。詳しくは担当者までお問合せ下さい。

## 介護給付費の加算の種類

### 種類

- ◎介護職員処遇改善加算
- ◎介護職員等特定処遇改善 (Ⅱ)
- ◎サービス提供体制強化加算 (Ⅰ) 口
- ◎認知症専門ケア加算 (Ⅰ)
- ◎医療連携体制加算 (Ⅰ)
- ◎口腔衛生管理体制加算

※別敷地 (国見ヶ丘3丁目内) には、『せんだんの里国見ヶ丘3丁目グループホーム (個室9床×1棟)』もございますので、一緒にお問い合わせください。